

## Bier

Stiegl Hell	3,9
Stiegl Bio-Zwickl	4,2
Stella Artois	4,2
Franziskaner Weizen	4,2
Radler Zitrone/Grapefruit	4,2
Stiegl 0,0%	3,9

---

## Degustation

	2 CL
Ramazotti	4,9
Nonnino Amaro	5,5
Williams	5,9
Marille	5,9
Haselnuss	5,9

---

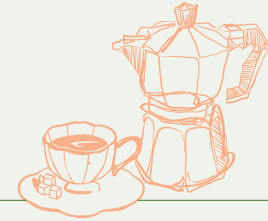
## Spirituosen

<b>VODKA</b>	2 CL	4 CL
Wyborowa	2,8	5,6
<b>GIN</b>	2 CL	4 CL
Beefeater	3,1	6,2
Tonka Gin	4,9	9,8
<b>RUM</b>	2 CL	4 CL
Bacardi Carta Gold	2,9	5,8
Ron Barcelo Imperial	5,4	10,8
<b>WHISKY</b>	2 CL	4 CL
Bulleit Bourbon	4,2	8,4
<b>TEQUILA</b>	2 CL	
Altos Plata	4,3	
1800 Anejo	4,8	

# Drinks

## Heißgetränke

Espresso	3,1
Espresso Macchiato	3,5
Verlängerter	3,6
Cappuchino	4,2
Caffè Latte	5,0
Tee diverse Sorten	4,0
Heiße Schokolade	4,5
Chai Latte	5,9



## Alkoholfrei

Biogena Moments Kola Bliss	3,9
Fritz Cola	3,9
Fritz Cola Zero	3,9
Selbstgemachter Eistee	5,9
Selbstgemachte Limonade	5,9
Dry Tonic Water	3,9

## RAUCH FRUCHTSÄFTE

Pfirsich	3,7
Johannisbeere	3,7
Marille	3,7
Mango	3,9
Orangensaft	3,7
Apfelsaft naturtrüb	3,7
... mit Soda	3,7
... mit Wasser	3,5
Minze Leitung	3,5
Minze Soda	3,7

## Wasser

Soda Zitrone	3,5
Römerquelle prickelnd/still	3,5
S. Pellegrino 0,7	7,0
Aqua Panna 0,7	6,0

## Functional Drinks von Biogena

Biogena One Green Smoothie	6,9
----------------------------	-----

### NU MAGIC® WATER

Pure Focus	3,7
Inner Glow	3,7
Immunity	3,7
Good Vibes	3,7
Balance	3,7

## Aperitiv

Espresso	3,1
Spritzer	3,9
Holunder Spritzer	4,0
Prosecco	4,8
Hugo	6,9
Aperol Spritz	8,9
Lillet Berry	9,8
Campari Orange	7,5
Campari Soda	6,5
Mule (alle Sorten)	9,9

## Wein

WEISS	1/8	FL.
Grüner Veltliner (Loimer, Kamptal)	7,6	42,0
Riesling (Edlinger, Kremstal)	6,7	30,0
Grüner Veltliner Löss (Mittelbach, NÖ)		21,0
Grüner Veltliner (Weingut Edelbauer)	6,5	39,0
Chardonnay (Weingut Edelbauer)	6,5	39,0
Riesling (Weingut Edelbauer)	6,5	39,0

ROT	1/8	FL.
Shiraz Schiefer (Haiden, Oggau)	5,9	32,0
Pinot Noir (Johanneshof Reinisch, Gumpoldskirchen)	6,8	37,0
Zweigelt (Weingut Edelbauer)	6,5	39,0
Pinot Noir (Weingut Edelbauer)	6,5	39,0

ROSE	1/8	FL.
Organic Rosé Moments (Huber, NÖ)	7,7	43,0

